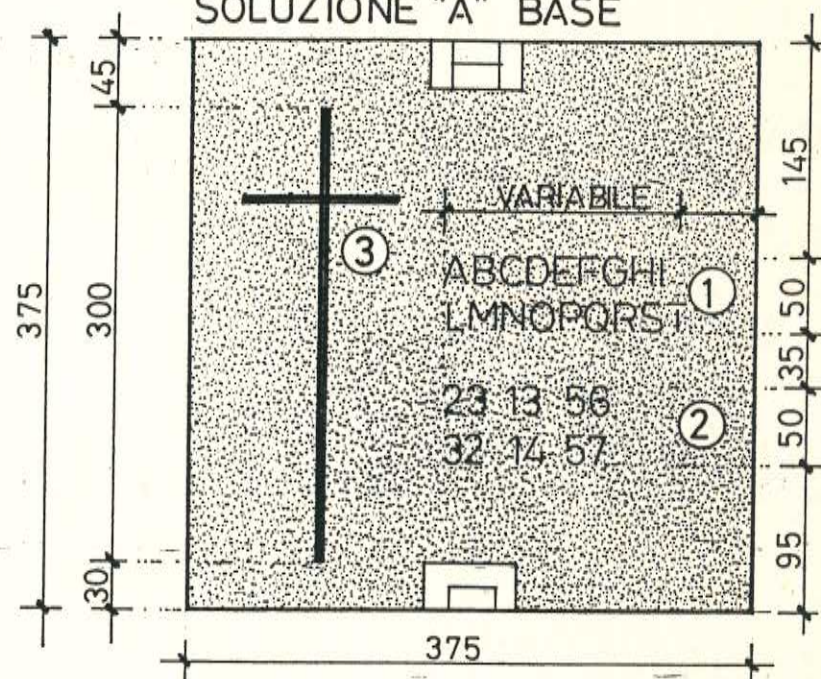


LASTRE OSSARI

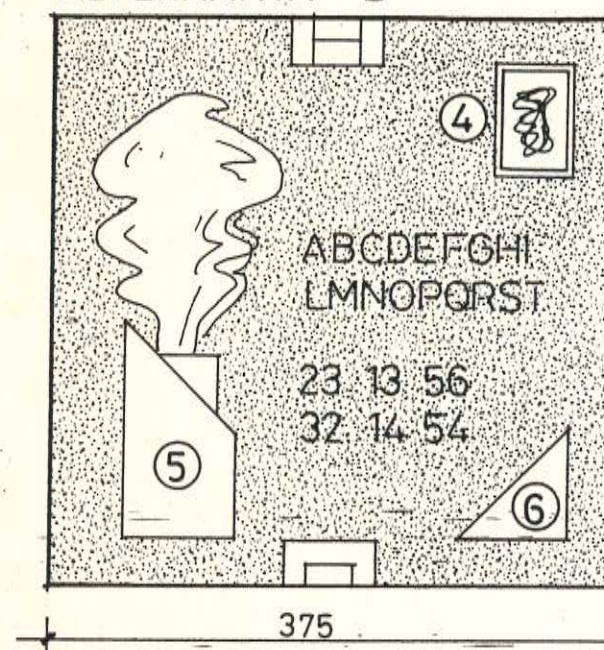
Scala 1:5

Tav. 3

LASTRA OSSARIO
SOLUZIONE "A" BASE



ALTERNATIVA "B"

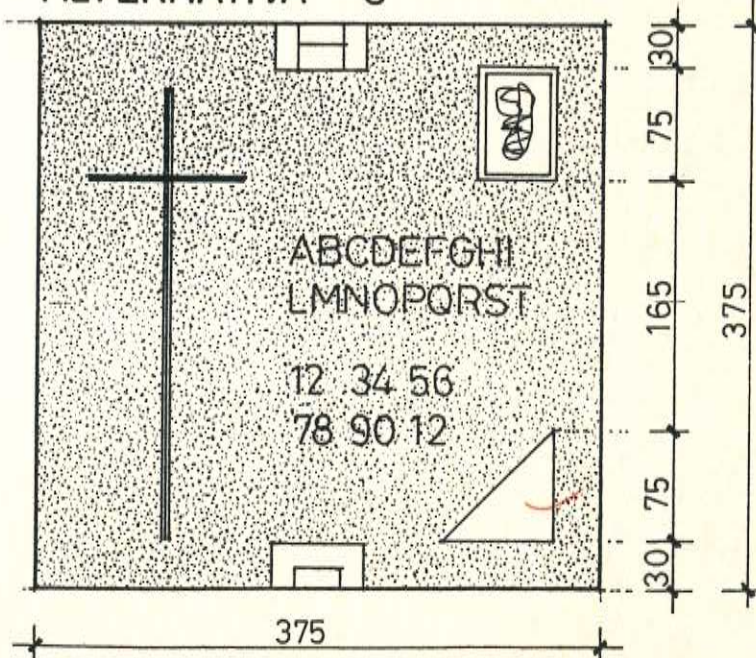


LEGENDA

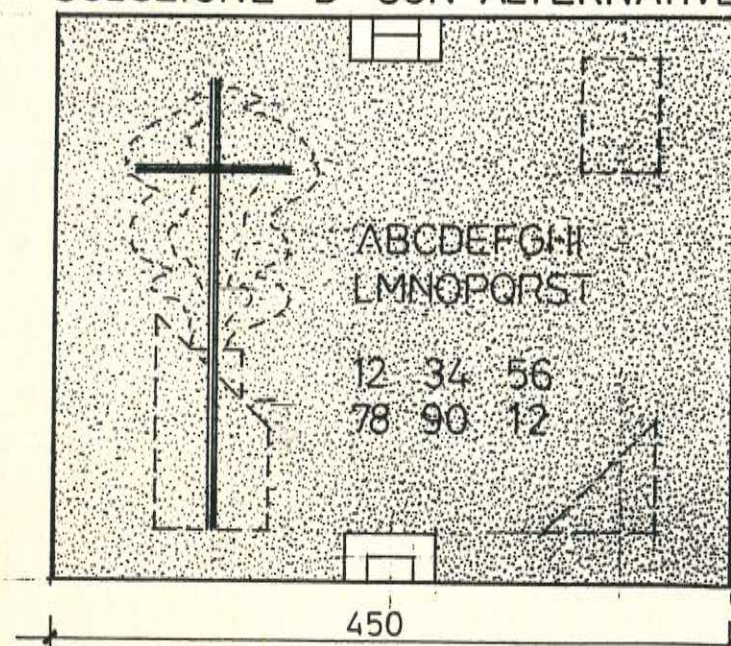
Lastra base fornita dall'Amministrazione Com.le di cui alla Lettera A) consistente:

- incisione delle lettere colorate in oro dimens. cm. 3 di altezza e di larghezza proporzionata;
- incisione delle cifre colorate oro zec. dim. 2,0 cm di altezza di larghezza proporzionata;
- incisione croce colorata in oro con dimens. cm. 30 di altezza e cm. 10 di larghezza;

ALTERNATIVA "C"



LASTRA OSSARIO
SOLUZIONE "D" CON ALTERNATIVE



A richiesta dell'utente "vedi lettere B e C" potrà essere concessa in alternativa alla croce, fermo restando l'incisione dell'epigrafe, l'applicazione della foto ceramica, del portafiori e del portalume di adeguata dimensione e scelto dall'Amministrazione comunale tra alcuni campioni proposti dalla ditta Concessionaria.

- la foto tipo plexavrà una dimensione di cm. 10 di altezza e di cm. 8 di larghezza